

แบบวัดแววอาชีพ

สำหรับนักเรียนระดับมัธยมศึกษาตอนต้น



แบบวัดแววอาชีพ
สำหรับนักเรียนระดับมัธยมศึกษาตอนต้น

แบบวัดแววอาชีพ สำหรับนักเรียนระดับมัธยมศึกษาตอนต้น
กรมวิชาการ กระทรวงศึกษาธิการ

พิมพ์ครั้งที่ 1 พุทธศักราช 2545

จำนวนพิมพ์ 50,000 เล่ม

© ลิขสิทธิ์ของกรมวิชาการ กระทรวงศึกษาธิการ

พิมพ์ที่ โรงพิมพ์คุรุสภาลาดพร้าว

2249 ถนนลาดพร้าว แขวงวังทองหลาง

เขตวังทองหลาง กรุงเทพฯ 10310

นายฉัฐพันธ์ กาญจนรินทร์ ผู้พิมพ์และผู้โฆษณา

คำนำ

หลักสูตรการศึกษาขั้นพื้นฐาน พุทธศักราช 2544 กำหนดให้กิจกรรมแนะแนวเป็นกิจกรรมที่ส่งเสริมและพัฒนาความสามารถของนักเรียนให้เหมาะสมตามความแตกต่างระหว่างบุคคล สามารถค้นพบและพัฒนาศักยภาพของตน ในการนี้จำเป็นต้องมีเครื่องมือเพื่อช่วยให้รู้จักและให้คำปรึกษาแก่นักเรียน กรมวิชาการจึงจัดทำแบบวัดแววอาชีพขึ้นเพื่อให้ให้นักเรียนมีแนวทางในการวางแผนการศึกษาต่อและประกอบอาชีพได้เหมาะสมกับความต้องการ ความสนใจ ความสามารถ และบุคลิกภาพของตนเอง

แบบวัดแววอาชีพ ประกอบด้วย

1. แบบสอบถามความสนใจในกลุ่มงาน
2. แบบวัดแววอาชีพประเภทงาน
3. แบบวัดแววอาชีพคุณลักษณะของบุคคลในกลุ่มงาน

กรมวิชาการขอขอบคุณ รองศาสตราจารย์วิรัช วรรณรัตน์ ที่ให้แนวทางในการจัดทำแบบวัดแววอาชีพ และขอขอบคุณผู้ทรงคุณวุฒิ ผู้เชี่ยวชาญ ศึกษานิเทศก์ ครูอาจารย์ในสาขาวิชาต่างๆ จากหน่วยงานที่เกี่ยวข้องทุกคนที่มีส่วนในการจัดทำแบบวัดแววอาชีพให้สำเร็จลุล่วงไปด้วยดี

กรมวิชาการหวังว่าแบบวัดแววอาชีพจะเป็นเครื่องมือแนะแนวที่สามารถช่วยให้ครูรู้จักและพัฒนานักเรียนได้ตามธรรมชาติ และเต็มศักยภาพต่อไป



(นายประพัฒน์พงศ์ เสนาสุทธิ)

อธิบดีกรมวิชาการ

สารบัญ

หน้า

คำนำ

บทนำ

แบบสอบถามความสนใจในกลุ่มงาน 1

แบบวัดแววอาชีพประเภทงาน 7

แบบวัดแววอาชีพคุณลักษณะของบุคคลในกลุ่มงาน 21

กระดาษคำตอบ แบบวัดแววอาชีพ

บทนำ

แบบวัดแววอาชีพ สำหรับนักเรียนระดับมัธยมศึกษาตอนต้น เป็นแบบสำรวจความสนใจ ความรู้ ความสามารถ และบุคลิกภาพของ นักเรียนในกลุ่มงานต่างๆ เพื่อให้นักเรียนชั้นมัธยมศึกษาปีที่ 1-3 รู้จักตนเอง มีแนวทางในการวางแผนและเลือกทางศึกษาต่อ และประกอบอาชีพได้สอดคล้องกับความสนใจ ความต้องการ ความสามารถ และบุคลิกภาพของตนเอง

แบบวัดแววอาชีพ 1 ชุด ประกอบด้วย

1. แบบสอบถามความสนใจในกลุ่มงาน เพื่อถามความสนใจของนักเรียนที่มีต่อกลุ่มงาน 9 กลุ่มงาน ได้แก่ กลุ่มงานพาณิชยกรรม กลุ่มงานคหกรรม กลุ่มงานวิชาการ กลุ่มงานกีฬา กลุ่มงานอุตสาหกรรม กลุ่มงานศิลปกรรม กลุ่มงานดนตรี-นาฏศิลป์ กลุ่มงานเกษตรกรรม และกลุ่มงานทหาร

2. แบบวัดแววอาชีพประเภทงาน เพื่อให้เปรียบเทียบประเภทงานระหว่างกลุ่มงานต่างๆ โดยเลือกประเภทงาน ก หรือ ข ในแต่ละข้อ จำนวน 72 ข้อ

3. แบบวัดแววอาชีพคุณลักษณะของบุคคลในกลุ่มงาน เพื่อให้เปรียบเทียบคุณลักษณะของบุคคลระหว่างกลุ่มงานต่างๆ โดยเลือกคุณลักษณะ ก หรือ ข ในแต่ละข้อ จำนวน 72 ข้อ

A decorative border with a repeating floral and geometric pattern surrounds the central text.

แบบสอบถามความสนใจในกลุ่มงาน

แบบสอบถามความสนใจในกลุ่มงาน

คำชี้แจง

1. ให้นักเรียนกรอรายละเอียดส่วนตัว ในกระดาษคำตอบ แบบวัดแววอาชีพทั้ง 3 แผ่น ได้แก่ กระดาษคำตอบ แบบสอบถาม ความสนใจในกลุ่มงาน แบบวัดแววอาชีพประเภทงาน และแบบวัดแวว อาชีพคุณลักษณะของบุคคลในกลุ่มงาน

2. ให้นักเรียนอ่านรายละเอียดในกลุ่มงาน และตัวอย่างอาชีพ ทั้ง 9 กลุ่มงาน ซึ่งเป็นกลุ่มงานและตัวอย่างอาชีพสำหรับผู้สำเร็จ การศึกษาชั้นมัธยมศึกษาปีที่ 3 และศึกษาต่อในสถาบันการศึกษาต่างๆ อีก 3 ปี โดยจะได้รับประกาศนียบัตรวิชาชีพ (ปวช.) หรือประกาศนียบัตร มัธยมศึกษาตอนปลาย และศึกษาต่อระดับอุดมศึกษาอีก 4-6 ปี โดย จะได้รับปริญญาบัตร จากนั้นเลือกกลุ่มงานที่นักเรียนสนใจมากที่สุดเพียง 3 กลุ่มงาน แล้วเติมชื่อกลุ่มงานลงในกระดาษคำตอบ แบบสอบถาม ความสนใจในกลุ่มงาน

โปรดเลือกกลุ่มงานที่ท่านสนใจมากที่สุดเพียง 3 กลุ่มงาน แล้วเติมชื่อกิจกรรมลงในกระดาษคำตอบ แบบสอบถามความสนใจในกลุ่มงาน

□ **กลุ่มงานพาณิชยกรรม** หมายถึง งานที่เกี่ยวกับการจัดทำบัญชี การเงินการธนาคาร การขาย การเก็บข้อมูลทางการตลาด การจัดเก็บเอกสารอย่างเป็นระบบ การบันทึกและการถอดข้อความ การใช้เครื่องใช้สำนักงาน การโฆษณาประชาสัมพันธ์ การพิมพ์งาน การบันทึกข้อมูลโดยใช้คอมพิวเตอร์ เช่น อาชีพพนักงานธุรการ เลขานุการ พนักงานประชาสัมพันธ์ พนักงานบัญชี พนักงานคอมพิวเตอร์ พนักงานขาย ฯลฯ

□ **กลุ่มงานคหกรรม** หมายถึง งานที่เกี่ยวกับการจัดการบ้านเรือน ได้แก่ การประกอบอาหาร การตัดเย็บเสื้อผ้า เครื่องนุ่งห่ม การอบรมเลี้ยงดูเด็กและดูแลผู้สูงอายุ และการประดิษฐ์ตกแต่งเครื่องใช้ เครื่องตกแต่งบ้าน เช่น อาชีพช่างตัดเย็บเสื้อผ้าสตรี ช่างบรรจุภัณฑ์อาหาร ช่างจัดดอกไม้ ช่างเพนต์สี ฯลฯ

□ **กลุ่มงานวิชาการ** หมายถึง งานที่ใช้ความรู้ความสามารถเชิงวิชาชีพด้านศึกษาศาสตร์ สังคมศาสตร์ มนุษยศาสตร์ เกษตรศาสตร์ วิทยาศาสตร์ ภาษาศาสตร์ วิศวกรรมศาสตร์ สถาปัตยกรรมศาสตร์ วิทยาศาสตร์สุขภาพ นิติศาสตร์ และศิลปศาสตร์ เช่น อาชีพครูอาจารย์ นักปกครอง นักประชาสัมพันธ์ นักบัญชี โภชนากร นักวิชาการเกษตร นักวิทยาศาสตร์ วิศวกร สถาปนิก มัณฑนากร แพทย์ นักกฎหมาย ฯลฯ

□ **กลุ่มงานกีฬา** หมายถึง งานที่เกี่ยวกับการเล่น การฝึกซ้อม การฝึกสอน การแข่งขัน การตัดสิน และการเสนอข่าวกีฬา เช่น อาชีพ นักกีฬาอาชีพ ผู้ฝึกซ้อมกีฬา ผู้ฝึกสอนกีฬา ผู้ตัดสินกีฬา ผู้นำด้านกีฬา และสุขภาพ ผู้สื่อข่าวและประชาสัมพันธ์ด้านกีฬา ผู้ประกอบธุรกิจ การกีฬา ฯลฯ

□ **กลุ่มงานอุตสาหกรรม** หมายถึง งานที่ต้องการทักษะฝีมือ ความรู้ ความชำนาญในการผลิตและบริการ โดยใช้เครื่องจักร เครื่องมือ อุปกรณ์ และวัสดุในการสร้าง แปรรูป ซ่อมและบำรุงรักษา เช่น อาชีพช่างซ่อม เครื่องยนต์ ช่างควบคุมระบบไฟฟ้า ช่างเขียนแบบก่อสร้าง ช่างต่อเรือไม้ ช่างรังวัดที่ดิน ฯลฯ

□ **กลุ่มงานศิลปกรรม** หมายถึง งานที่ใช้ความรู้ ทักษะในเชิงสร้างสรรค์ ศิลปกรรมในสาขาทัศนศิลป์ เช่น อาชีพศิลปิน (จิตรกร ประติมากร) นักออกแบบตกแต่งภายใน นักออกแบบผลิตภัณฑ์ นักวิชาการศิลปะ นักวิจารณ์งานศิลปะ ช่างปั้นดินเผา ช่างแกะสลัก ช่างหนัง ช่างเขียนลายรดน้ำ นักอนุรักษ์จิตรกรรมฝาผนัง ฯลฯ

□ **กลุ่มงานดนตรี-นาฏศิลป์** หมายถึง งานที่ต้องใช้ศิลปะการแสดง ด้วยการขับร้อง การแสดงลีลาท่ารำ และการบรรเลงดนตรี มุ่งให้ความบันเทิงใจ และเป็นการสืบสานศิลปวัฒนธรรมไทย เช่น อาชีพครูสอนดนตรี-นาฏศิลป์ไทย/สากล นักแสดง นักประพันธ์เพลง นักจัดรายการวิทยุ โทรทัศน์ ฯลฯ

□ **กลุ่มงานเกษตรกรรม** หมายถึง งานที่เกี่ยวกับการปลูกพืช เลี้ยงสัตว์ และทำประมง เช่น อาชีพผู้เพาะปลูกพืช ผู้เลี้ยงสัตว์น้ำ นักจัดตกแต่งสวน ผู้ผลิตอาหารสัตว์ ผู้จำหน่ายอุปกรณ์การเกษตร ผู้จำหน่ายผลผลิตการเกษตร ฯลฯ

□ **กลุ่มงานทหาร** หมายถึง งานสำหรับผู้สำเร็จการศึกษาจากโรงเรียนจ่าอากาศ จะได้รับการบรรจุแต่งตั้งยศให้เข้ารับราชการในเหล่าทหาร (อาชีพ) สังกัดกองทัพอากาศ เช่น ทหารการเงิน ทหารอู่ ทหารถ่ายรูป และกองบัญชาการทหารสูงสุด ได้แก่ ทหารสื่อสาร และผู้สำเร็จการศึกษาจากโรงเรียนช่างฝีมือทหารจะได้รับการบรรจุแต่งตั้งยศให้เข้ารับราชการทหารในวิชาชีพช่างอุตสาหกรรมทางทหาร สังกัดกระทรวงกลาโหม เช่น ช่างซ่อมบำรุง ช่างกลโรงงาน ช่างยานยนต์ ฯลฯ

A decorative border with a repeating floral and geometric pattern surrounds the central text.

แบบวัดแนวอาชีพประเภทงาน

แบบวัดแววอาชีพประเภทงาน

คำชี้แจง

แบบวัดแววอาชีพประเภทงาน เพื่อให้เปรียบเทียบประเภทงาน ระหว่างกลุ่มงานต่างๆ จำนวน 72 ข้อ ในแต่ละข้อประกอบด้วยข้อความ 2 ข้อความ โดยให้นักเรียนพิจารณาเลือกประเภทงานที่ชอบ/สนใจมากที่สุด หรือเคยปฏิบัติ แล้วทำเครื่องหมายกากบาท (×) ทับตัวอักษร ก หรือ ข ลงในกระดาษคำตอบ แบบวัดแววอาชีพประเภทงานเท่านั้น

โปรดเลือกประเภทงานที่ท่านชอบ/สนใจมากที่สุด หรือเคยปฏิบัติ แล้วทำเครื่องหมายกากบาท (×) ทับตัวอักษร ก หรือ ข ในกระดาษคำตอบ แบบวัดแววอาชีพประเภทงานเท่านั้น

-
1. ก งานบรรเลงดนตรีไทย/สากล
ข งานต่อเรือ
-
2. ก งานบริหารและจัดการสถานกีฬา
ข งานขายปลีก ขายส่ง ขายตรง
-
3. ก งานประดิษฐ์ (ตุ๊กตา ดอกไม้ประดิษฐ์ ของชำร่วย-ของที่ระลึก เศษวัสดุ)
ข งานใช้ภาษาเพื่อการสื่อสาร
-
4. ก งานซ่อมเครื่องยนต์ของเครื่องบิน
ข งานจับและขนส่งสัตว์ สัตว์น้ำ
-
5. ก งานกำกับเวทีละคร กำกับการแสดงนาฏศิลป์สากล
ข งานลงรักปิดทอง*
-
6. ก งานเผยแพร่ความรู้ และพัฒนาบุคลากร
ข งานธุรกิจการกีฬา
-
7. ก งานถ่ายภาพและวีดิทัศน์
ข งานดูแลเด็ก
-

* งานลงรักปิดทอง หมายถึง การใช้รักทาหรือเช็ดลงบนวัตถุชนิดต่างๆ และบ่มให้หมาด เพื่อปิดทองคำเปลวให้เกิดความสวยงาม

8.	ก	งานอุตสาหกรรมการพิมพ์
	ข	งานจัดการแข่งขันกีฬา
9.	ก	งานเครื่องหอม (น้ำอบ น้ำหอม บุษงา เทียนหอม ธูปหอม)
	ข	งานโฆษณาสินค้า
10.	ก	งานกีฬาอาชีพ
	ข	งานออกแบบโครงสร้างและควบคุมงาน (การผลิต สิ่งก่อสร้าง เครื่องจักรกล เครื่องยนต์ ระบบไฟฟ้า คอมพิวเตอร์)
11.	ก	งานธุรกิจเพาะและจำหน่ายผลิตภัณฑ์เห็ด
	ข	งานออกแบบและประดิษฐ์เสื้อผ้า เครื่องแต่งกาย นาฏศิลป์ไทย/สากล
12.	ก	งานธนาคาร
	ข	งานประกอบอาหาร (อาหารไทย ขนมไทย เบเกอรี่ อาหารนานาชาติ)
13.	ก	งานประดิษฐ์ ออกแบบ และตกแต่งงานศิลปะ
	ข	งานซ่อมบำรุงระบบประปา และสุขภัณฑ์ทางวิชาชีพทหาร
14.	ก	งานทำสวนผัก ผลไม้
	ข	งานโภชนาการ
15.	ก	งานช่างกลโรงงาน
	ข	งานพากย์-เจรจาประกอบการแสดงโขน/ละคร

-
16. ก งานอนุรักษ์ พัฒนาทรัพยากรธรรมชาติและสิ่งแวดล้อม
ข งานแกะสลัก
-
17. ก งานควบคุมการจราจรทางอากาศ
ข งานเขียนบทละครเวที
-
18. ก งานธุรกิจ
ข งานออกแบบ ตกแต่งอาคาร สิ่งก่อสร้าง ตกแต่งบริเวณ
สถานที่
-
19. ก งานเกษตรทฤษฎีใหม่
ข งานตัดสินกีฬา
-
20. ก งานดูแลผู้สูงอายุ
ข งานช่างแว่นตา
-
21. ก งานเครื่องปั้นดินเผา
ข งานดูแลรักษาความมั่นคงของประเทศ
-
22. ก งานเก็บข้อมูลการตลาด
ข งานประพันธ์เพลงไทย/สากล
-
23. ก งานบัญชีและการเงินทางวิชาชีพทหาร
ข งานเชื่อม ขึ้นรูป ประกอบผลิตภัณฑ์โลหะ
-
24. ก งานพิธีการด้านกีฬา
ข งานออกแบบสื่อโฆษณา
-

-
25. ก งานช่างอิเล็กทรอนิกส์ และสื่อสาร
ข งานซ่อมบำรุง เก็บรักษา ติดตั้ง ทำลายอาวุธ กระสุน
วัตถุระเบิดทั้งภาคพื้นดินและภาคอากาศ
-

26. ก งานวางแผน กำกับ การดำเนินงานในองค์กรธุรกิจ
ข งานเก็บเกี่ยวผลผลิต/จัดการหลังการเก็บเกี่ยว *
-

27. ก งานขับร้องเพลงสากล/ไทยสากล/ไทยลูกทุ่ง
ข งานประดิษฐ์และจัดดอกไม้สด-แห้ง-ใบตอง แกะสลัก
ผักและผลไม้
-

28. ก งานช่างคอมพิวเตอร์
ข งานซื้อขายสินค้าผ่านอินเทอร์เน็ต
-

29. ก งานเขียนโน้ตเพลงไทย/สากล
ข งานผลิตชิ้นส่วนเครื่องกลฯ ทางวิชาชีพทหาร
-

30. ก งานฝึกซ้อมนักกีฬา (Trainer)
ข งานจัดรายการวิทยุ โทรทัศน์
-

31. ก งานเย็บ ปัก ถัก ร้อย
ข งานซ่อมบำรุงเครื่องยนต์และยานยนต์ทหาร
-

* - งานเก็บเกี่ยวผลผลิต/จัดการหลังการเก็บเกี่ยว หมายถึง ขบวนการใช้
เครื่องจักรกลเก็บเกี่ยว ทำความสะอาด คัดขนาด ล้างเสียง และเก็บรักษาผลผลิต

- ชิ้นส่วนเครื่องกล หมายถึง ชิ้นส่วนของยุทโธปกรณ์ที่ใช้ในกิจการทหาร
ที่ชำรุด เช่น ชิ้นส่วนอาวุธปืน เรือ เครื่องบิน รถถัง เรดาร์ เป็นต้น

-
32. ก งานบัญชี
ข งานซ่อมบำรุงเครื่องจักรกลในโรงงาน
-
33. ก งานตัดเย็บเครื่องใช้ เครื่องตกแต่งบ้าน
ข งานโภชนาการด้านการกีฬา
-
34. ก งานเลขานุการ (งานสำนักงาน)
ข งานโลหะรูปพรรณ*
-
35. ก งานควบคุมและซ่อมบำรุงระบบไฟฟ้าทางวิชาชีพทหาร
ข งานถ่ายทอดความรู้ อบรม บริหารและบริการ
ทางการศึกษา
-
36. ก งานแสดงโชว์ ละคร และฟ้อนรำ
ข งานเพาะขยายพันธุ์พืช สัตว์ สัตว์น้ำ
-
37. ก งานเขียนภาพ (ภาพจิตรกรรมไทย จิตรกรรมสากล
ภาพทิวทัศน์ ภาพประกอบหนังสือ ภาพคนเหมือน ภาพล้อ
งานเพนต์บนภาชนะ วัตถุต่างๆ)
ข งานทำสวนไม้ดอก ไม้ประดับ
-
38. ก งานก่อสร้าง
ข งานตัดเย็บเสื้อผ้าในระบบอุตสาหกรรม
-

* - งานโลหะรูปพรรณ หมายถึง งานผลิตโลหะให้เป็นรูปทรงและลวดลาย
ของเครื่องใช้และเครื่องประดับ

-
39. ก งานช่างทองหลวง*
ข งานซ่อมสร้างเครื่องดนตรีไทย
-
40. ก งานกีฬาเพื่อสุขภาพ
ข งานออกแบบและเขียนแบบอาคาร บ้านพักอาศัย
-
41. ก งานออกแบบจัดสวน ดูแลสวน
ข งานช่างเฟอร์นิเจอร์ และตกแต่งภายใน
-
42. ก งานประดิษฐ์ทำรำนางศิลปไทย ออกแบบทำเต็นท์
นางศิลปีสากล
ข งานให้คำแนะนำและเป็นที่ปรึกษาดูแลความเรียบร้อย
ให้เป็นไปตามกฎหมาย
-
43. ก งานออกแบบตกแต่งภายใน ภายนอก พาณิชยศิลป์
ผลิตภัณฑ์ ลายผ้า เครื่องแต่งกาย
ข งานพยากรณ์ข่าวอากาศทางทหาร
-
44. ก งานสื่อข่าวและการประชาสัมพันธ์ด้านกีฬา
ข งานออกแบบเสื้อผ้าและเดินแบบ
-
45. ก งานผลิตดิน ปู๋ย ปู๋ยชีวภาพ และวัสดุปลูก
ข งานป้องกันภัยทางอากาศ
-

* - งานช่างทองหลวง หมายถึง การออกแบบลวดลายทองรูปพรรณ และการสร้าง ซ่อมแซมเครื่องประดับให้กับพระราชวงศ์

46. ก งานวิเคราะห์นโยบายและแผน (สังคม เศรษฐกิจ การเมือง)

ข งานเขียนแบบเครื่องกล

47. ก งานให้ความรู้ด้านกีฬา

ข งานควบคุมและซ่อมบำรุงอุปกรณ์อิเล็กทรอนิกส์* ทางวิชาชีพทหาร

48. ก งานเขียนโปรแกรมเบื้องต้น*

ข งานฝึกสอนด้านกีฬา (Coach)

49. ก งานทดลอง วิจัย และเผยแพร่ผลงานด้านเกษตร

ข งานแต่งหน้า-ทำผมนาฏศิลป์ไทย/สากล

50. ก งานผลิตและจำหน่ายอาหารสัตว์ สัตว์น้ำ

ข งานภาษีอากร

51. ก งานซ่อมบำรุงลำตัวเครื่องบิน

ข งานสวัสดิภาพและการปฐมพยาบาล การบาดเจ็บทาง การกีฬา

* - อุปกรณ์อิเล็กทรอนิกส์ หมายถึง อุปกรณ์ด้านการสื่อสารภาคพื้นดิน และภาคอากาศ ด้านโทรคมนาคม ด้านคอมพิวเตอร์ เป็นต้น

- งานเขียนโปรแกรมเบื้องต้น หมายถึง การเขียนแนวทางในการแก้ปัญหา การจำลองความคิด วิเคราะห์การเขียนผังงาน และคำสั่งพื้นฐานของโปรแกรม คอมพิวเตอร์ได้

-
52. ก งานสำรวจเพื่อการก่อสร้าง และรังวัดที่ดิน
ข งานซ่อมบำรุงเครื่องมือการเกษตร
-
53. ก งานภาพพิมพ์ซิลค์สกรีน*
ข งานเครื่องจักรกลอุตสาหกรรมสิ่งทอ
-
54. ก งานจำหน่ายวัสดุอุปกรณ์การเกษตร
ข งานศึกษา ทดลอง คิดค้นสิ่งประดิษฐ์ทางวิทยาศาสตร์และเทคโนโลยี
-
55. ก งานป้องกันสนามบินและควบคุมการยิงอาวุธต่อสู้อากาศยาน
ข งานการเงิน (รับ-จ่ายเงินสต็อก เก็บเช็ค วางบิลลูกค้า)
-
56. ก งานผู้นำด้านกีฬาและสุขภาพ
ข งานดูแลรักษาพืช (ให้ปุ๋ย ให้น้ำ พรุนดิน กำจัดวัชพืช)
-
57. ก งานควบคุมและซ่อมบำรุงเครื่องจักรกล* ทางวิชาชีพอาหาร
ข งานถนอมและแปรรูปอาหาร
-

* - งานภาพพิมพ์ซิลค์สกรีน หมายถึง เทคนิคในการสร้างภาพโดยการสร้างแม่พิมพ์บนตะแกรงไหม สามารถพิมพ์ภาพได้เป็นจำนวนมาก เช่น การพิมพ์ลวดลายผ้า การพิมพ์เสื้อยืด การพิมพ์ลงบนกระดาษ ฯลฯ

- เครื่องจักรกล หมายถึง เครื่องกลึงโลหะ เครื่องไสโลหะ เครื่องเจียรไนโลหะ เครื่องกัดโลหะ เครื่องเจาะโลหะทั้งแบบทั่วไป และแบบควบคุมด้วยระบบคอมพิวเตอร์

-
58. ก งานช่างไฟฟ้า
ข งานปกครอง พัฒนา และสร้างความสัมพันธ์ระหว่างบุคคล
องค์กร ประเทศ
-
59. ก งานตกแต่งสิ่งทอ (พิมพ์ผ้า ย้อมผ้า ย้อมสี บาติก)
ข งานแสดงนาฏศิลป์พื้นบ้าน เช่น การแสดงหมอลำ ลิเก
โนราห์ ฯลฯ
-
60. ก งานเลี้ยงสัตว์ สัตว์น้ำ
ข งานปั้น - หล่อ*
-
61. ก งานตรวจ วินิจฉัย รักษาโรค และบริการด้านสุขภาพอนามัย
ข งานธุรการ (รับ-ส่งเอกสาร ถ่ายเอกสาร จัดสำเนาเอกสาร)
-
62. ก งานออกแบบกราฟิกคอมพิวเตอร์*
ข งานออกแบบ ผลิต จำหน่าย และซ่อมแซมอุปกรณ์กีฬา
-
63. ก งานเผยแพร่ข้อมูลข่าวสาร ให้ความบันเทิงผ่านสื่อต่างๆ
ข งานจัดเลี้ยง
-

* - งานปั้น - หล่อ หมายถึง การสร้างหรือผลิตผลงานโดยใช้วัสดุต่างๆ
เช่น ดินเหนียว ปูนปลาสเตอร์ โลหะ เรซิน ฯลฯ

- งานออกแบบกราฟิกคอมพิวเตอร์ หมายถึง การใช้คอมพิวเตอร์สร้าง
งานศิลปะรูปแบบต่างๆ

-
64. ก งานเขียนโฮมเพจ*
ข งานรักษาความปลอดภัย รักษาระเบียบวินัย และควบคุมกฎระเบียบของทหาร
-
65. ก งานอนุรักษ์และซ่อมแซมจิตรกรรมฝาผนัง (จิตรกรรมไทย)
ข งานประชาสัมพันธ์
-
66. ก งานขับร้องเพลงไทย เพลงพื้นเมือง ขับเสภา อ่านทำนองเสนาะ
ข งานเสริมสร้างและทดสอบสมรรถภาพทางกาย
-
67. ก งานช่างยนต์
ข งานออกแบบเครื่องประดับอัญมณี
-
68. ก งานบันทึกข้อมูล (พิมพ์ต้นฉบับ ออกแบบกราฟิกเบื้องต้น)
ข งานจำหน่ายผลผลิตการเกษตร
-
69. ก งานผลิตสิ่งทอ (ผ้าไหม ผ้าพื้นเมือง)
ข งานช่างหนัง
-
70. ก งานสอนดนตรี-นาฏศิลป์ไทย/สากล
ข งานคลังสินค้า (การจัดซื้อ จัดจ้าง จัดเก็บวัสดุอุปกรณ์ จัดส่งสินค้า)
-

* - งานเขียนโฮมเพจ หมายถึง การสร้างหน้าแรกของ Web Site เพื่อเผยแพร่ข้อมูลของหน่วยงานทาง Internet

71. ก งานเชื่อมโลหะและโครงสร้างอาคารทางวิชาชีพทหาร*

ข งานเขียนภาพลายรดน้ำ*

72. ก งานตัดเย็บเสื้อผ้า

ข งานแปรรูปและบรรจุหีบห่อผลิตภัณฑ์ผลการเกษตร

* - งานเชื่อมโลหะและโครงสร้างอาคารทางวิชาชีพทหาร หมายถึง การเชื่อมโลหะทุกประเภท โดยใช้เทคนิควิธีการด้านอุตสาหกรรม เช่น การเชื่อม - ตัดโลหะได้น้ำ เป็นต้น

- งานเขียนภาพลายรดน้ำ หมายถึง การเขียนลวดลายด้วยน้ำยาทรดาลเซ็ดด้วยยางรัก ปิดด้วยทองคำเปลว แล้วใช้น้ำล้างออก ตัวอย่างผลงาน เช่น บานประตู หน้าต่างของโบสถ์วิหาร ตู้พระธรรม

A decorative border with a repeating floral and geometric pattern surrounds the central text.

แบบวัดแววอาชีพคุณลักษณะ
ของบุคคลในกลุ่มงาน

แบบวัดแววอาชีพคุณลักษณะ ของบุคคลในกลุ่มงาน

คำชี้แจง

แบบวัดแววอาชีพคุณลักษณะของบุคคลในกลุ่มงาน เพื่อให้เปรียบเทียบคุณลักษณะของบุคคลระหว่างกลุ่มงานต่างๆ จำนวน 72 ข้อ ในแต่ละข้อประกอบด้วยข้อความ 2 ข้อความ โดยให้นักเรียนพิจารณาเลือกคุณลักษณะที่มี หรือรู้ หรือสามารถปฏิบัติได้ หรือตรงกับตนเองมากที่สุด แล้วทำเครื่องหมายกากบาท (×) ทับตัวอักษร ก หรือ ข ลงในกระดาษคำตอบ แบบวัดแววอาชีพคุณลักษณะของบุคคลในกลุ่มงานเท่านั้น

โปรดเลือกคุณลักษณะที่ท่านมี หรือรู้ หรือสามารถปฏิบัติได้ หรือตรงกับตนเองมากที่สุด แล้วทำเครื่องหมายกากบาท (×) ทับตัวอักษร ก หรือ ข ในกระดานคำตอบ แบบวัดแววอาชีพคุณลักษณะของบุคคลในกลุ่มงานเท่านั้น

-
1. ก ฝึกฝนทักษะด้านดนตรี-นาฏศิลป์
ข ทำงานถูกต้องตามเกณฑ์และทันเวลาที่กำหนด
-
2. ก มีความรู้เกี่ยวกับกฎ กติกา มารยาทในการเล่น และการแข่งขันกีฬา
ข สนใจเปรียบเทียบคุณภาพของผลิตภัณฑ์
-
3. ก นำความรู้มาพัฒนางานคหกรรมให้ทันสมัยอยู่เสมอ
ข สนใจเฝ้าหาข้อมูล ข่าวสาร และเสนอข้อมูล ข่าวสารที่เป็นจริง
-
4. ก แต่งกายสะอาด เรียบร้อย ถูกต้องตามระเบียบ
ข สนใจวิทยาการเทคโนโลยีใหม่ด้านการเกษตร ประมง
-
5. ก ชอบเล่นดนตรีไทย/สากล
ข มีความรู้ความเข้าใจ และมีทักษะในการใช้สี ปั้น แกะสลัก ถ่ายภาพ
-
6. ก มีความสนใจทางวิทยาศาสตร์ คณิตศาสตร์
ข มีทักษะพื้นฐานในการเล่นกีฬาต่างๆ
-

-
7. ก มีระเบียบวินัยและรับผิดชอบ รู้จักบำรุงรักษาเครื่องมือ
เครื่องใช้และอุปกรณ์สร้างงานศิลปะ
ข ทำงานอย่างต่อเนื่องเป็นเวลานาน
-
8. ก รู้จักดูแลรักษาเครื่องมือและอุปกรณ์ให้พร้อมใช้งานอยู่เสมอ
ข ชื่นชมความสามารถของนักกีฬาและบุคลากรทางการกีฬา
-
9. ก สามารถทำงานร่วมกับผู้อื่นได้
ข สนใจกฎ ระเบียบ ข้อบังคับเกี่ยวกับด้านการเงิน การบัญชี
-
10. ก สามารถใช้และดูแลรักษาเครื่องมือ อุปกรณ์กีฬาได้ถูกต้อง
ข สนใจและเห็นคุณค่าทรัพยากรธรรมชาติและสิ่งแวดล้อม
-
11. ก รู้จักวิธีการดูแล ป้องกัน และรักษาโรคพืช สัตว์ สัตว์น้ำ
ข ประดิษฐ์ทำเต็นท์ให้สอดคล้องกับจังหวะและทำนองเพลงได้
-
12. ก มีความคิดริเริ่มสร้างสรรค์งานด้านโฆษณาสินค้า
ข เป็นคนช่างสังเกต มีความคิดริเริ่มสร้างสรรค์
-
13. ก รักความก้าวหน้า กล้าตัดสินใจ สามารถวางแผน
และความคุมดูแลผู้อื่นได้
ข บำเพ็ญตนให้เป็นประโยชน์ต่อส่วนรวมอยู่เสมอ
-
14. ก ชอบชีวิตความเป็นอยู่เรียบง่าย/อยู่กับธรรมชาติ
ข สามารถให้คำแนะนำด้านอาหาร เครื่องดื่ม
-

-
15. ก มีความละเอียดรอบคอบ และถูกต้องในการทำงาน
ข มีปฏิภาณไหวพริบในการแก้ปัญหาเฉพาะหน้า เมื่อเกิดปัญหาในการแสดงดนตรี-นาฏศิลป์
-
16. ก รักการอ่าน มีทักษะในการใช้ภาษา และมีความคิดสร้างสรรค์
ข กล้าเรียนรู้และทดลองสิ่งแปลกใหม่เพื่อพัฒนางานศิลปะ
-
17. ก ให้เกียรติแก่พระภิกษุ คนชรา เด็ก สตรี และคนพิการ เมื่อโดยสารยานพาหนะ
ข สามารถปฏิบัติทำตน ทำร่า พื้นฐานทางโยน/ละครได้
-
18. ก สนใจใช้เครื่องมือ เครื่องใช้สำนักงาน
ข สนใจสิ่งรอบตัว มีความสามารถในการวิเคราะห์ คิดค้น และริเริ่มสร้างสรรค์
-
19. ก สนใจวางแผนปลูกพืช เลี้ยงสัตว์ให้เหมาะสมกับฤดูกาล และความต้องการของตลาด
ข มีวินัยในการฝึกซ้อมกีฬา
-
20. ก ชอบประดิษฐ์ ตกแต่งสิ่งของ ผลิตรายณ์ให้สวยงาม
ข ทำงานตามขั้นตอนได้อย่างต่อเนื่อง
-
21. ก ละเอียดอ่อน ลุ่มลึกในการสัมผัส รับรู้สิ่งเร้าที่ก่อให้เกิดแรงบันดาลใจในการสร้างสรรค์ด้านศิลปะ
ข มีทักษะทางคณิตศาสตร์ ภาษาอังกฤษ เข้าใจแบบโครงสร้างอาคาร เครื่องจักรกล
-

-
22. ก มีความละเอียดรอบคอบในการตรวจสอบข้อผิดพลาด
ในงานพิมพ์
ข เข้าใจศัพท์เฉพาะทางดนตรี-นาฏศิลป์
-
23. ก รู้จักแสดงความเคารพผู้มีอาวุโสสูงกว่า
ข จัดวางและเก็บสิ่งของต่างๆ เป็นหมวดหมู่เพื่อสะดวกใช้
-
24. ก มีความอดทนในการฝึกซ้อมกีฬา
ข สนใจนำเทคโนโลยีใหม่ๆ มาประยุกต์ใช้ในงานศิลปะ
-
25. ก สนใจ ซ่อม แก้ไข ปรับปรุง และประกอบชิ้นส่วน อุปกรณ์
กลไกต่างๆ
ข มีสุขภาพร่างกายสมบูรณ์ แข็งแรง พร้อมทั้งได้รับการฝึก
วิชาทหาร
-
26. ก มีความยุติธรรม สามารถเรียบเรียงความคิด และถ่ายทอด
เป็นสำนวนภาษาที่ดีได้
ข ชอบงานที่ทำด้วยความสามารถ
-
27. ก ชอบแต่งบทร้องและทำนองเพลง
ข สนใจและเคยทดลองใช้เครื่องมือ อุปกรณ์ที่ทันสมัย
ในงานคหกรรม
-
28. ก แลกเปลี่ยนและรับฟังความคิดเห็นกับผู้อื่น
ข สนใจใช้เทคโนโลยีที่ทันสมัย
-

-
29. ก ชอบแสดงบทบาทและอารมณ์ต่างๆ ในการแสดง
ข เสียสละชีวิตเพื่อประเทศชาติได้
-
30. ก สามารถเล่นกีฬาชนิดใดชนิดหนึ่งได้เป็นอย่างดี
ข ชอบออกแบบ ประดิษฐ์เสื้อผ้า เครื่องแต่งกาย แต่งหน้า
ทำผมนาฏศิลป์
-
31. ก คำนึงถึงความพอใจของผู้มารับบริการเป็นสำคัญ
ข อดทนต่อความเหนื่อย ความร้อน ความหนาว
และความยากลำบากได้
-
32. ก สนใจศึกษาวิธีเล่นอชายนที่ดีที่สุด
ข รู้จักป้องกันตนเอง และผู้อื่นเมื่อเกิดอุบัติเหตุ
-
33. ก ชอบทำอาหารรับประทานเอง
ข มีใจรักกีฬา โดยการเป็นผู้เล่น ผู้ดู หรือปฏิบัติงานด้านกีฬา
-
34. ก ชอบทำงานด้านตัวเลขและบัญชี
ข สามารถออกแบบ ใช้เครื่องมือ วัสดุอุปกรณ์ในการออกแบบได้
-
35. ก มีลักษณะเป็นผู้นำและกล้าแสดงออก
ข คิดเป็นเหตุเป็นผล ทำงานเป็นขั้นตอน ชอบทดลองทำสิ่งใหม่ๆ
-
36. ก สามารถพูด-พากษ์บทละครได้
ข สนใจเกี่ยวกับการออกแบบและวางผังฟาร์ม
-
37. ก มีอารมณ์สุนทรีย์ ละเอียดอ่อนในการถ่ายทอดงานศิลปะ
ข มีสุขภาพร่างกายแข็งแรง
-

38. ก ปฏิบัติตามคู่มือการใช้เครื่องมือ อุปกรณ์อย่างเคร่งครัด
ข ต้อนรับผู้มารับบริการด้วยความเต็มใจ

39. ก รักธรรมชาติ สิ่งแวดล้อม และบรรยากาศที่มีผลต่อการ
สร้างงานศิลปะ
ข ชอบอ่านและเขียนโน้ตดนตรี

40. ก มีสุขภาพร่างกายที่เหมาะสมในการออกกำลังกาย เล่นกีฬา
ข สนใจศึกษาความก้าวหน้าทางวิทยาศาสตร์
และเทคโนโลยีใหม่ๆ

41. ก รักงานเกษตร ประมง
ข มีความพร้อมทางด้านร่างกายและจิตใจในการทำงาน

42. ก ชอบขับร้องเพลงไทย/สากล
ข มีความสนใจด้านภาษา

43. ก มีจิตใจรักสงบ รักความอิสระ
ข รักในเกียรติและศักดิ์ศรีของสถาบัน

44. ก มีน้ำใจนักกีฬา
ข มีความซื่อตรงและจริงใจต่อผู้อื่น

45. ก รู้จักนำภูมิปัญญาท้องถิ่นมาประยุกต์ใช้กับงานเกษตร
ข มีความกระตือรือร้น กระฉับกระเฉงในการปฏิบัติงาน

46. ก มีความจริงใจและปรับตัวเข้ากับผู้อื่นได้
ข หลีกเลี่ยงการทำลายสิ่งแวดล้อม

-
47. ก สามารถเป็นผู้นำในการออกกำลังกาย เล่นกีฬา
และรู้จักเลือกรับประทานอาหารได้เหมาะสม
- ข มีสัญชาตญาณในการต่อสู้ป้องกันตัว
-
48. ก มีศิลปะในการพูดโน้มน้าวจิตใจผู้อื่นในการเสนอขาย
- ข สามารถนำเสนอ ประชาสัมพันธ์กิจกรรมด้านการกีฬาได้
-
49. ก เครื่องคิดในระเบียบวินัย อุตทน เสียสละ และกล้าหาญ
- ข เข้าใจในบทละคร บทเพลง ทำนองเพลง และจังหวะดนตรี
-
50. ก เข้าใจสภาพภูมิประเทศ ดินฟ้าอากาศที่เป็นประโยชน์
ในการเพาะปลูกและเลี้ยงสัตว์
- ข คล่องแคล่วว่องไว สนใจ และตื่นตัวกับเหตุการณ์ปัจจุบัน
-
51. ก สนใจศึกษาค้นคว้าเกี่ยวกับอาวุธยุทโธปกรณ์ทางทหาร
และการรบ
- ข ศึกษาเทคนิคใหม่ๆ มาใช้ในการออกกำลังกาย เล่นกีฬา
-
52. ก รู้จักแต่งกายและใช้อุปกรณ์ให้เหมาะสมกับงาน
โดยคำนึงถึงความปลอดภัย
- ข รู้จักธรรมชาติและความสำคัญของพืช สัตว์ สัตว์น้ำ
-
53. ก สามารถสะท้อนเรื่องราวต่างๆ ในสังคมและธรรมชาติ
ออกมาเป็นผลงานด้านศิลปะได้
- ข ประหยัดวัสดุ พลังงาน และเวลาในการทำงาน
-

54. ก ชอบสังเกตดูการเปลี่ยนแปลง ความผิดปกติของพืช สัตว์ สัตว์น้ำ

ข มีความสามารถในการถ่ายทอดความรู้ มีความเมตตา และแสวงหาความรู้เพิ่มเติมอยู่เสมอ

55. ก มีความกล้าหาญ ไม่กลัวความมืดและความสูง

ข จัดเก็บเอกสาร ข้อมูล งานทะเบียน และได้ตอบจดหมาย

56. ก มีประสบการณ์ในกิจกรรมกีฬา แข่งขันกีฬา

ข รักและเอาใจใส่ดูแลการเจริญเติบโตของพืช สัตว์ สัตว์น้ำ

57. ก มีความรักชาติ ศาสนา และเทิดทูนพระมหากษัตริย์

ข มีกิริยาสุภาพอ่อนน้อม พุดจาไพเราะ

58. ก สนใจ คิดค้น สร้างสรรค์วิธีการใหม่ๆ ในการทำงาน

ข สนใจติดตามและวิเคราะห์การเปลี่ยนแปลงด้านการเมือง เศรษฐกิจ และสังคม

59. ก มีความประณีต มีระเบียบวินัย มีความตั้งใจในการปฏิบัติงาน

ข มีความรักในวิชาชีพดนตรี-นาฏศิลป์

60. ก มองการเกษตรว่าสร้างอาชีพได้

ข มีอิสระทางความคิดสร้างสรรค์ และมีจินตนาการกว้างไกล

61. ก รักธรรมชาติ ชอบผจญภัย เรียบง่าย มุมนานะ

มีทักษะในการวิเคราะห์ วิจัย

ข มีวิธีการจูงใจทำให้ผู้อื่นชื่นชอบ

-
62. ก สามารถถ่ายทอดความคิด จินตนาการออกมาเป็นผลงานด้านศิลปะ
ข ชอบสะสมของที่ระลึกเกี่ยวกับกีฬาที่ชอบ
-
63. ก สนใจศึกษาชีวิตมนุษย์ด้านสังคม สิ่งแวดล้อม และพฤติกรรม
ข ชอบซ่อมแซมและดัดแปลงเสื้อผ้า และเครื่องใช้ในบ้าน
-
64. ก มีความสามารถในการติดต่อประชาสัมพันธ์
ข ปฏิบัติตามคำสั่งของผู้บังคับบัญชา และครูอาจารย์อย่างเคร่งครัด
-
65. ก รู้จักนำศิลปะไปประยุกต์ใช้ในชีวิตประจำวัน
ข มีมนุษยสัมพันธ์ที่ดี
-
66. ก มีน้ำเสียงไพเราะ ถ้อยคำชัดเจน อ่านออกเสียงได้ถูกต้องตามอักขรวิธี
ข ชอบใช้เวลาว่างออกกำลังกาย เล่นกีฬา
-
67. ก รู้จักประยุกต์ใช้ความรู้และทรัพยากรต่างๆ ในการทำงาน
ข มีความเชื่อมั่นและเป็นตัวของตัวเองในการสร้างงานศิลปะ
-
68. ก มีปฏิภาณไหวพริบในการดำเนินธุรกิจ
ข ผสมผสาน ประยุกต์ใช้เทคนิควิธีการปลูกพืช เลี้ยงสัตว์ สัตว์น้ำ
-
69. ก มีสุขอนามัยดี รักความสะอาด
ข รักและชื่นชมความงามในงานศิลปะสาขาต่างๆ
-

-
70. ก กล้าแสดงออกด้านกิจกรรมดนตรี-นาฏศิลป์
ข ศึกษาข้อมูล ข่าวสารทางการตลาดเพื่อประโยชน์ในการ
ดำเนินธุรกิจ
-

71. ก มีความรับผิดชอบต่อตนเองและหน้าที่
ข มีความสุขที่ได้ทำงานศิลปะ
-

72. ก แก้ไขปัญหาเฉพาะหน้าได้
ข มองอาชีพเกษตรเป็นอาชีพที่ได้ทำงานอย่างอิสระ
และมีความสุข
-

คณะผู้จัดทำ

ที่ปรึกษา

นายประพัฒน์พงษ์	เสนาฤทธิ์	อธิบดีกรมวิชาการ
นายประสาธ	สอ้านวงศ์	รองอธิบดีกรมวิชาการ
นางมัลลิกา	นิตยาพร	ผู้อำนวยการศูนย์แนะแนว การศึกษาและอาชีพ
รองศาสตราจารย์วิรัช	วรรณรัตน์	สำนักทดสอบทางการศึกษา และจิตวิทยา มหาวิทยาลัยศรีนครินทรวิโรฒ

ผู้รับผิดชอบโครงการ

นางสาววารุณี	ธนวานิช	ศูนย์แนะแนวการศึกษาและอาชีพ
--------------	---------	-----------------------------

คณะผู้จัดทำแบบวัดแววอาชีพ

นางสุวิมล	พุกประยูร	ข้าราชการบำนาญ
นาวาอากาศโทสมศักดิ์	ชั้นธวิทย์	โรงเรียนจำอากาศ
เรืออากาศเอกผดุง	โกมุทฉาย	โรงเรียนจำอากาศ
นายมานิตย์	สิทธิชัย	คณะครุศาสตร์อุตสาหกรรม สถาบันเทคโนโลยีพระจอมเกล้า พระนครเหนือ
รองศาสตราจารย์เอียรชัย	บุญยะกุล	วิทยาลัยเทคโนโลยีอุตสาหกรรม สถาบันเทคโนโลยีพระจอมเกล้า พระนครเหนือ

นางสาวทิพวรรณ	กิริยานันท์	วิทยาลัยเทคนิคราชบุรี
นายไพโรจน์	บั้นแอ	วิทยาลัยเทคนิคราชบุรี
นางภคินีภา	มณีโชติ	วิทยาลัยเทคนิคนครพนม
นายสุรเศรษฐ์	ต้นสุวรรณรัตน์	วิทยาลัยเทคนิคสตั๊ดตีบ
นางศิริภรณ์	อธิปไตยกุล	วิทยาลัยเทคนิคสตั๊ดตีบ
นายไพรัช	ชมกุหลาบ	วิทยาลัยเทคโนโลยีและ อุตสาหกรรมการต่อเรือ หนองคาย
นางสาวพวงจันทร์	จุลละคร	วิทยาลัยอาชีวศึกษาเสาวภา
นายตราศิลป์	ศิลปบรรเลง	วิทยาลัยอาชีวศึกษาเสาวภา
นางवासนา	ชุม่วง	วิทยาลัยอาชีวศึกษาเพชรบุรี
นางเปี่ยมพร	ไชยหาญ	วิทยาลัยอาชีวศึกษาหนองคาย
นางวิลาสินี	เลาหะนันท์	วิทยาลัยอาชีวศึกษาชลบุรี
นายนริศ	แก้วสินवल	วิทยาลัยเกษตรและเทคโนโลยี สุราษฎร์ธานี
นางนิตยา	เกตุดแก้ว	วิทยาลัยเกษตรและเทคโนโลยี สุราษฎร์ธานี
นายธีรชัย	ชีวิพัฒน์พิบูลย์	วิทยาลัยเกษตรและเทคโนโลยี ชลบุรี
นายพรชัย	ค่ายไส	วิทยาลัยการอาชีพบางละมุง
นายพีระยศ	แก้วปัญญา	กาญจนามิเชกวิทยาลัย ช่างทองหลวง
นายประภัสสร	แย้มอรุณ	วิทยาลัยช่างศิลปสุพรรณบุรี
นายกิตติศักดิ์	บุตรดีวงศ์	วิทยาลัยช่างศิลปสุพรรณบุรี

นางวัชณี	เมษะมาน	วิทยาลัยนาฏศิลป์
นางจारी	อันนาค	วิทยาลัยนาฏศิลป์
นายอนันต์	ลอยใหม่	สถาบันเทคโนโลยีราชมงคล วิทยาเขตตาก
นางสาวเสาวภา	เชาว์ชลากร	โรงเรียนสตรีวิทยา
นางสุวิมล	ทองคำ	โรงเรียนอุทุมพร
นางสาวอาภรณ์	กาญจนกิจโสภณ	โรงเรียนนวมินทราชูทิศ มัชฌิม
นายศุภชาติ	เสถียรธนสาร	โรงเรียนมัธยมสาธิต สถาบันราชภัฏสวนสุนันทา
นายปรีชา	นามนนท์	โรงเรียนมัธยมสาธิต สถาบันราชภัฏสวนสุนันทา
นางสาวอังคณา	มดีศักดิ์	โรงเรียนพระหฤทัยคอนแวนต์
นางสาวสุชาดา	มีคล้าย	โรงเรียนกรุงเทพการบัญชี วิทยาลัย

คณะผู้เก็บข้อมูลการทดลองใช้แบบวัดแววอาชีพ

โดย ข้าราชการและลูกจ้างของคุณย่นะแนวการศึกษาและอาชีพ

ครั้งที่ 1

นางบัวหวดี	วิรุฬห์พานิช
นายวิชาญ	อัศวรณสกุล
นางสาวชุลีกร	โชติดี
นางสาวอััจฉรา	สาระศาลิน
นางสาวศุภลักษณ์	จันทรวงศกร
นางสาวชนานุช	ใหญ่ผักแว่น

ครั้งที่ 2

นางสาวประนอม	มณีวงษ์
นางปัทมา	วิรุฬห์พานิช
นางจินตนา	ลัจจจารีรัตน์
นายวิชาญ	อัศวรสกุล
นางสาวชุลีกร	โชติดี
นางสาวอัจฉรา	สาระศาลิน
นางสาวสุภาพร	กุลนาม
นางสาวศุภลักษณ์	จันทร์วงศกร

คณะผู้จัดทำคู่มือการใช้แบบวัดแววอาชีพ

นางสาววารุณี	ธนวรานิช	ศูนย์แนะแนวการศึกษาและอาชีพ
นางปัทมา	วิรุฬห์พานิช	ศูนย์แนะแนวการศึกษาและอาชีพ
นางสาวชุลีกร	โชติดี	ศูนย์แนะแนวการศึกษาและอาชีพ
นางสาวอัจฉรา	สาระศาลิน	ศูนย์แนะแนวการศึกษาและอาชีพ

คณะผู้พัฒนาแบบวัดแววอาชีพ และคู่มือการใช้แบบวัดแววอาชีพ

นาวาอากาศโทสมศักดิ์	ชั้นฉวีทย์	โรงเรียนจำอากาศ
เรืออากาศตรีกรมศิลป์	กมลศรี	โรงเรียนจำอากาศ
พันโททรงยศ	สุขสมใจ	โรงเรียนช่างฝีมือทหาร
นาวาอากาศตรีวิรัตน์	ศรีสวัสดิ์	โรงเรียนช่างฝีมือทหาร
ร้อยเอกสมโภชน์	ภูระหงษ์	โรงเรียนช่างฝีมือทหาร
นายสมศักดิ์	มธุรชาติวนิช	โรงเรียนช่างการไฟฟ้าส่วนภูมิภาค

นายมานิตย์	สิทธิชัย	คณะครุศาสตร์อุตสาหกรรม สถาบันเทคโนโลยีพระจอมเกล้า พระนครเหนือ
รองศาสตราจารย์เกียรติยศ บุญยะกุล		วิทยาลัยเทคโนโลยีอุตสาหกรรม สถาบันเทคโนโลยีพระจอมเกล้า พระนครเหนือ
นายศักดิ์นา	บุญเปี่ยม	คณมนุชยศาสตร์และสังคมศาสตร์ มหาวิทยาลัยบูรพา
นายประสาธ	ธรรมปัญญา	ศูนย์วิจัยและพัฒนาอาชีพศึกษา 1 กรมอาชีพศึกษา
นายดำรงศักดิ์	ชัยสนิท	ศูนย์วิจัยและพัฒนาอาชีพศึกษา 2 กรมอาชีพศึกษา
นางสาวยุวดี	ศรีศิริรินทร์	ศูนย์วิจัยและพัฒนาอาชีพศึกษา 4 กรมอาชีพศึกษา
นางชมภูษ	นาคใหม่	ศูนย์วิจัยและพัฒนาอาชีพศึกษา 4 กรมอาชีพศึกษา
นางสาวปิยวีร	จตุพงษ์รักษา	ศูนย์วิจัยและพัฒนาอาชีพศึกษา 4 กรมอาชีพศึกษา
นายทรงศักดิ์	เจริญพงศ์	หน่วยศึกษานิเทศก์ กรมพลศึกษา
นายชลิต	เขี้ยวพุ่มพวง	หน่วยศึกษานิเทศก์ กรมพลศึกษา
นางวนิดา	มนัสไพบุลย์	หน่วยศึกษานิเทศก์ กรมสามัญศึกษา
นางสาวทิพวรรณ	กิริยานันท์	วิทยาลัยเทคนิคราชบุรี

นายสุรเศรษฐ์	ตันสุวรรณรัตน์	วิทยาลัยเทคนิคสตั๊ดตีบ
นางศิริภรณ์	อธิปัตยกุล	วิทยาลัยเทคนิคสตั๊ดตีบ
นายไพรัช	ชมภูทาบ	วิทยาลัยเทคโนโลยีและอุตสาหกรรม การต่อเรือหนองคาย
นางสาวพวงจันทร์	จุลละคร	วิทยาลัยอาชีวศึกษาเสาวภา
นางวาสนา	ชุม่วง	วิทยาลัยอาชีวศึกษาเพชรบุรี
นางเปี่ยมพร	ไชยหาญ	วิทยาลัยอาชีวศึกษาหนองคาย
นางวิลาสินี	เลาหะนันท์	วิทยาลัยอาชีวศึกษาชลบุรี
นางชูศิริ	วันทีนย์	วิทยาลัยอาชีวศึกษาพิษณุโลก
นางสาวสุรางค์รัตน์	จันทาป	วิทยาลัยอาชีวศึกษาพิษณุโลก
นายธีรชัย	ชีพพัฒนพิบูลย์	วิทยาลัยเกษตรและเทคโนโลยีชลบุรี
นายสมนึก	กรอกกลาง	วิทยาลัยเกษตรและเทคโนโลยีชลบุรี
นายสมพงศ์	ภาคเกษม	วิทยาลัยเกษตรและเทคโนโลยี เพชรบุรี
นายคมกริช	นาคะศิริ	วิทยาลัยเกษตรและเทคโนโลยี เพชรบุรี
นางสาวดารณี	คชศรีสวัสดิ์	วิทยาลัยพลศึกษากรุงเทพ
นางจินตนา	เทียมทิพร	วิทยาลัยพลศึกษากรุงเทพ
นางพเยาว์	เนตรประชา	วิทยาลัยพลศึกษาสุพรรณบุรี
นางวาสนา	มั่งคั่ง	วิทยาลัยพลศึกษาชลบุรี
นางรัตนาภรณ์	ศรีพุ่มบาง	วิทยาลัยพลศึกษาชลบุรี
นายวรา	ชัยนิตย์	วิทยาลัยช่างศิลป์
นายสมศักดิ์	เชาวน์ธาดาพงศ์	วิทยาลัยช่างศิลป์สุพรรณบุรี

นายกิตติศักดิ์	บุตรติวงศ์	วิทยาลัยช่างศิลปสุพรรณบุรี
นายประภัสสร	แย้มอรุณ	วิทยาลัยช่างศิลปสุพรรณบุรี
นายพนม	บุญเหลือ	วิทยาลัยนาฏศิลปสุพรรณบุรี
นายกิติคุณ	บุญเสริม	วิทยาลัยนาฏศิลปสุพรรณบุรี
นางศุภรัตน์	นิลภักดี	วิทยาลัยนาฏศิลปนครราชสีมา
นายสมพร	ทองสีเขี้ยว	วิทยาลัยนาฏศิลปนครราชสีมา
นางสาวสุมาลี	พรหมชาติ	วิทยาลัยนาฏศิลปโซ่ไทย
นายศุภกิตต์	อ้อยเถียรชัย	โรงเรียนผู้ใหญ่พระตำหนัก สวนกุหลาบ (วิทยาลัยในวังชาย)
นายเวชกร	ตาลวันนา	โรงเรียนผู้ใหญ่พระตำหนัก สวนกุหลาบ (วิทยาลัยในวังชาย)
นางสาวเสาวภา	เชาว์ชลากร	โรงเรียนสตรีวิทยา
นางสุวิมล	ทองคำ	โรงเรียนอุทุมทอง
นางสาวอภรณ์	กาญจนกิจโสภณ	โรงเรียนนวมินทราชูทิศ มัชฌิม
นางพรรณี	เทพสุตร	โรงเรียนบ้านลาดวิทยา
นางสาวอารี	มั่งคั่ง	โรงเรียนชลกันยานุกูล
นายขจิต	มหาสิริโกศา	โรงเรียนเบญจมราชรังสฤษฎ์
นายศุภชาติ	เสถียรธนสาร	โรงเรียนมัธยมสาธิต สถาบันราชภัฏสวนสุนันทา
นางสาวลัดดาวัลย์	สายเย็น	โรงเรียนอรุณประดิษฐ
นางสาววารุณี	ธนวนานิช	ศูนย์แนะแนวการศึกษาและอาชีพ
นางปัทมา	วิรุฬห์พานิช	ศูนย์แนะแนวการศึกษาและอาชีพ
นางสาวชุลีกร	โชติดี	ศูนย์แนะแนวการศึกษาและอาชีพ
นางสาวอัจฉรา	สาระศาลิน	ศูนย์แนะแนวการศึกษาและอาชีพ

คณะบรรณาธิการกิจ

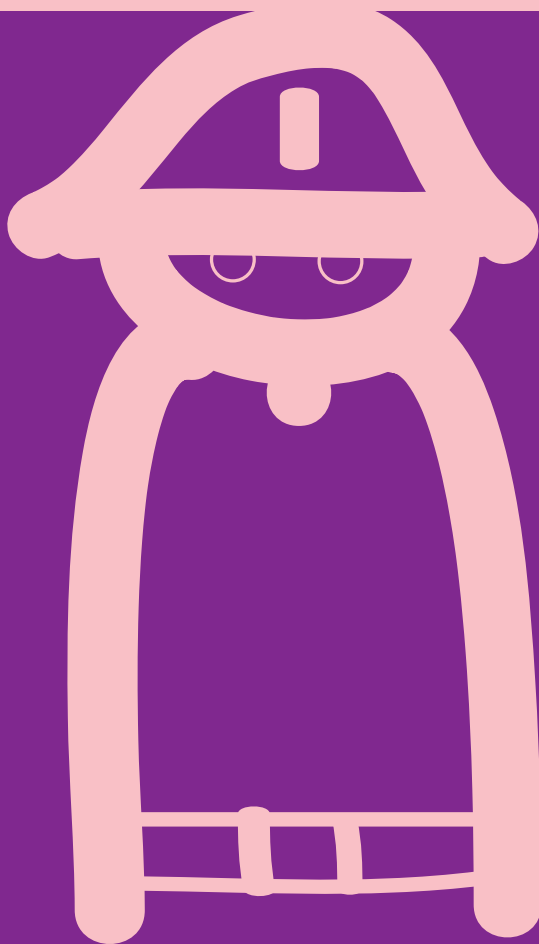
นางสาววารุณี	ธนวานิช	ศูนย์แนะแนวการศึกษาและอาชีพ
นางปัทมา	วิรุฬห์พานิช	ศูนย์แนะแนวการศึกษาและอาชีพ
นางสาวชุลีกร	โชติดี	ศูนย์แนะแนวการศึกษาและอาชีพ
นางสาวอัจฉรา	สาระศาลิน	ศูนย์แนะแนวการศึกษาและอาชีพ

ผู้พิมพ์ต้นฉบับ

นางลำพูล	เกิดปัญญา	ศูนย์แนะแนวการศึกษาและอาชีพ
นางเน่งน้อย	ขุมเพชร	ศูนย์แนะแนวการศึกษาและอาชีพ

ผู้ออกแบบปก

นางสาวโฉมศรี	กล้าถนอม	วิทยาลัยช่างศิลป์สุพรรณบุรี
--------------	----------	-----------------------------



กรมวิชาการ กระทรวงศึกษาธิการ

กระดาษคำตอบ แบบวัดแววอาชีพ

ชื่อ.....นามสกุล.....

โรงเรียน.....ชั้น.....

วัน เดือน ปีที่ตอบแบบวัดแววอาชีพ.....

กระดาษคำตอบ แบบสอบถามความสนใจในกลุ่มงาน

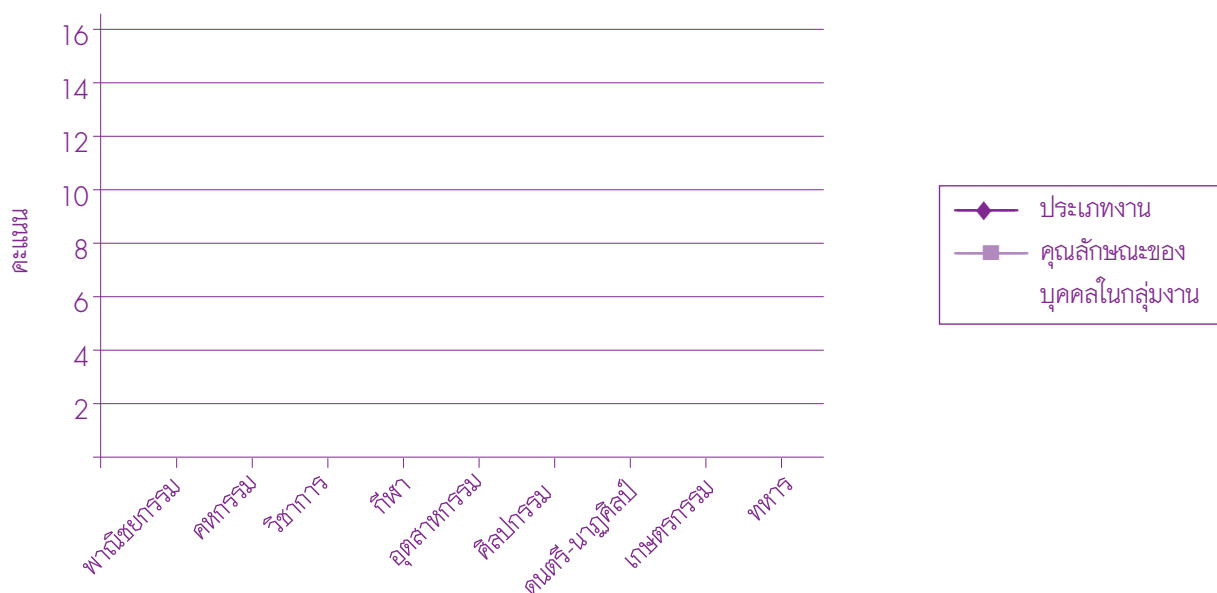
โปรดอ่านรายละเอียดในกลุ่มงาน และตัวอย่างอาชีพทั้ง 9 กลุ่มงาน
จากนั้นเลือกกลุ่มงานที่สนใจมากที่สุดเพียง 3 กลุ่มงาน แล้วเติมชื่อกลุ่มงาน
ตามลำดับ คือ

อันดับที่ 1 กลุ่มงาน.....

อันดับที่ 2 กลุ่มงาน.....

อันดับที่ 3 กลุ่มงาน.....

แผนภาพแสดงคะแนนที่ได้จากการทดสอบแบบวัดแววอาชีพ



สรุป คะแนนที่ได้ และช่วงคะแนนค่าเกณฑ์ปกติ

แบบทดสอบ	อันดับ					
	1		2		3	
	กลุ่มงาน และ คะแนน ที่ได้	ช่วง คะแนน ค่าเกณฑ์ ปกติ	กลุ่มงาน และ คะแนน ที่ได้	ช่วง คะแนน ค่าเกณฑ์ ปกติ	กลุ่มงาน และ คะแนน ที่ได้	ช่วง คะแนน ค่าเกณฑ์ ปกติ
แบบสอบถามความสนใจ ในกลุ่มงาน						
แบบวัดแววอาชีพ ประเภทงาน						
แบบวัดแววอาชีพคุณลักษณะ ของบุคคลในกลุ่มงาน						