

# การวางแผนการปฏิบัติงาน ของศูนย์แนะแนวต้นแบบ

# สาระการแลกเปลี่ยนเรียนรู้

- ▶ สรุปรูปแนวทางการพัฒนาศูนย์แนะแนว  
ต้นแบบ
- ▶ การวางแผนปฏิบัติงานระยะเร่งด่วน
- ▶ ขอบเขต/สาระการติดตามของ สพฐ.

# สรุปแนวทางการพัฒนาศูนย์แนะแนวต้นแบบ

## การวางแผน & สร้างทีมงาน

- ▶ จัดโครงสร้าง/คณะกรรมการบริหารและดำเนินงานของศูนย์แนะแนว เช่น

๑. คณะกรรมการที่ปรึกษา

๒. คณะกรรมการอำนวยการ (ผอ.สพม. รองฯ ผอ.ร.ร.)

๓. คณะกรรมการดำเนินงาน (ผอ.ร.ร. รอง ผอ.ร.ร. ศน.

นักวิชาการ เครือข่าย หน.กลุ่มสาระ เป็นต้น )

๔. คณะกรรมการเลขานุการ

ผู้รับผิดชอบ สพม. และโรงเรียน

# ▶ จัดทำแผนยุทธศาสตร์การแนะแนวของศูนย์ฯ

๑. รวบรวมข้อมูลพื้นฐาน สารสนเทศ

๒. วิเคราะห์เงื่อนไขการดำเนินงานพัฒนาศูนย์แนะแนว  
ที่เป็นโอกาส/อุปสรรค จุดแข็ง/จุดอ่อนของศูนย์ฯ

๓. กำหนดทิศทางการดำเนินงานของศูนย์ฯ เช่น  
วิสัยทัศน์ วัตถุประสงค์หลัก พันธกิจ เป้าหมาย  
ยุทธศาสตร์ กลยุทธ์และแนวทางการดำเนินงาน และ  
การแปลงแผนสู่การปฏิบัติ

ยุทธศาสตร์	แนวคิดสำคัญ	โครงการ/กิจกรรม	หน่วยงาน/ผู้รับผิดชอบ
<p>๑. พัฒนาผู้เรียนครู แนะแนว ผู้บริหาร ครูและบุคลากรที่ เกี่ยวข้อง</p>	<p>บุคลากรทุกคนที่มี ส่วนเกี่ยวข้องกับ ผู้เรียน ตระหนักถึง ความสำคัญและร่วมมือ บทบาทในการแนะแนว สามารถนำ กระบวนการแนะแนว ไปบูรณาการเรียนรู้ การดำเนินชีวิต ตลอดจนดูแล ช่วยเหลือและส่งเสริม พัฒนาผู้เรียน</p>	<p>๑. พัฒนาความรู้ ความเข้าใจของ บุคลากร ๒. จัดทำคู่มือการให้ คำปรึกษาและให้ ความช่วยเหลือ ผู้เรียน ๓. ....</p>	<p>๑. สพฐ. สพม. สพป. สกอ. ฯลฯ ๒. ....</p>

รายละเอียดจากแผนยุทธศาสตร์การแนะแนว และกฎกระทรวง

# สรุปแนวทางการพัฒนาคุณย๑นแนะแนวต้นแบบ

## พัฒนาการดำเนินงานสู่ความเข้มแข็ง

### ▶ สร้างความเข้มแข็งภายใน

#### ๑. พัฒนาบุคลากร

กลุ่มเป้าหมาย (ครูแนะแนว ครูที่ปรึกษา ฯลฯ)

หลักสูตรการอบรม/พัฒนา

ขวัญกำลังใจ

# สรุปแนวทางการพัฒนาคุณยั้แนะแนวต้นแบบ

## พัฒนาการดำเนินงานสู่ความเข้มแข็ง

### ▶ สร้างความเข้มแข็งภายใน

๒. จัดระบบบริหารงานแนะแนวให้มีประสิทธิภาพ

เช่น วงจรคุณภาพ (PDCA) TQM SBM

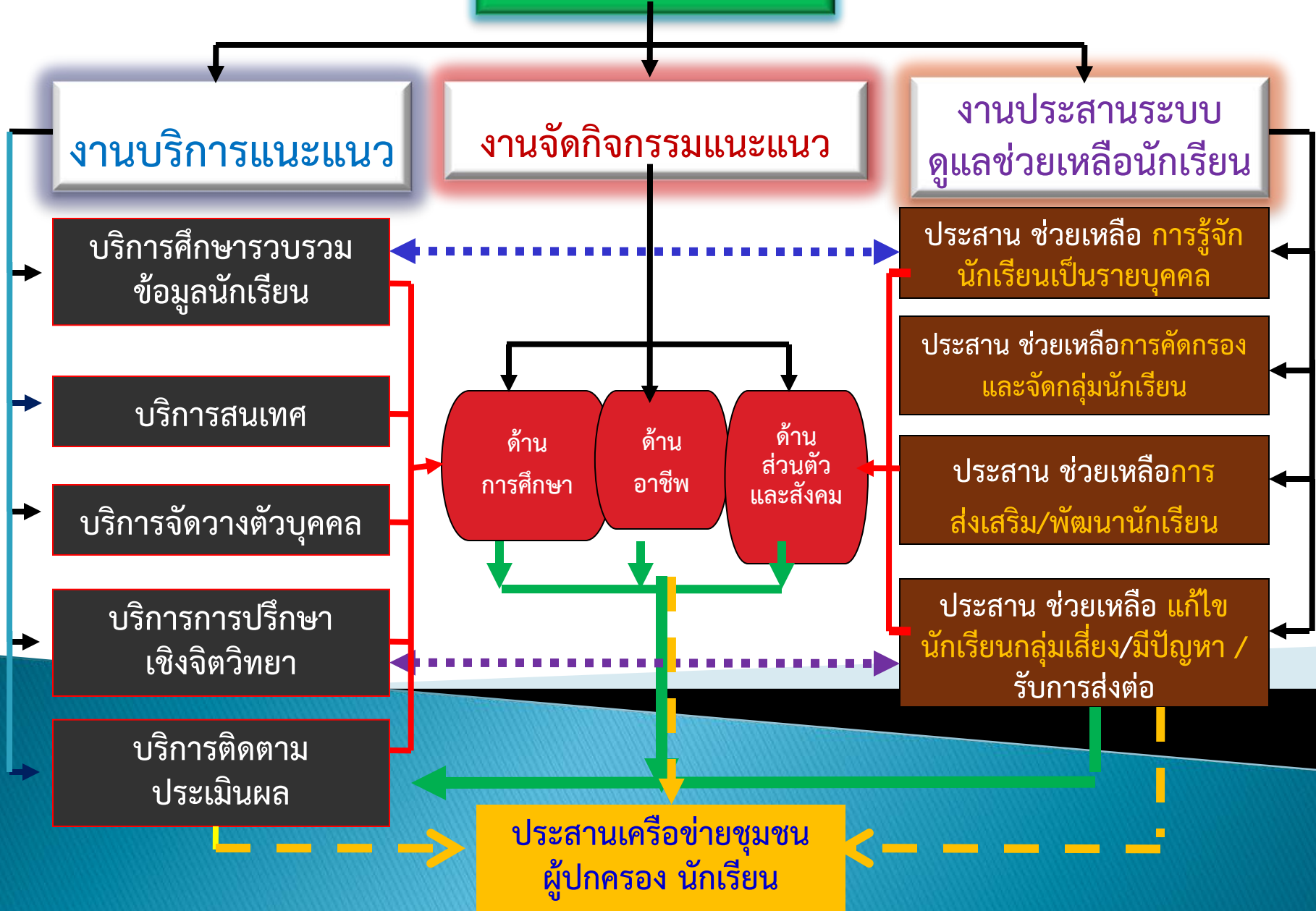
โรงเรียนระบบดี มีคุณภาพ (ToPSTAR)

การชี้แนะ การเป็นพี่เลี้ยง ฯลฯ

๓. นักเรียนเพื่อนที่ปรึกษา (YC)

๔. พัฒนางานแนะแนวในโรงเรียน

# ผังงานแนะแนว





# สรุปแนวทางการพัฒนาศูนย์แนะแนวต้นแบบ

## พัฒนาการดำเนินงานสู่ความเข้มแข็ง

### ▶ สร้างความเข้มแข็งภายใน

๕. พัฒนาสื่อ เครื่องมือ นวัตกรรมการแนะแนว

คู่มือการปฏิบัติงานของครูแนะแนว

คู่มือการปฏิบัติงานของครูที่ปรึกษา

๖. พัฒนาโปรแกรมแนะแนว เช่น online

๗. ประชาสัมพันธ์การดำเนินงาน เว็บไซต์ blog

๘. สรุป ประเมิน วิจัยและพัฒนา/วิธีการปฏิบัติที่ดี

# สรุปแนวทางการพัฒนาศูนย์แนะแนวต้นแบบ

## พัฒนาการดำเนินงานสู่ความเข้มแข็ง

### ▶ ขยายเครือข่าย

พัฒนาบุคลากรในโรงเรียนเครือข่าย

- กลุ่มเป้าหมาย
- หลักสูตรการอบรม/พัฒนา
- การติดตาม แลกเปลี่ยนเรียนรู้

- ▶ การส่งเสริม สนับสนุน นิเทศ ติดตามโดยสพม.  
การชี้แนะ การเป็นพี่เลี้ยง ฯลฯ
- ▶ การแลกเปลี่ยนเรียนรู้
- ▶ ชมรม ภาควิชาเครือข่ายการแนะแนว

ทำทุกคน ทำต่อเนื่อง และมีส่วนร่วม

# การวางแผนปฏิบัติงานระยะเร่งด่วน

กิจกรรม	ขั้นตอน ดำเนินงาน	เป้าหมาย	ระยะเวลา	ผู้ รับผิดชอบ	งบ ประมาณ

# หลักสูตรการอบรม

## กลุ่มเป้าหมาย

๑.ครูแนะแนว

๒.ครที่ปรึกษา

๓.นักเรียน

เพื่อนที่ปรึกษา

## เนื้อหาหลักสูตร(ตัวอย่าง)

๑. ความรู้พื้นฐานทางการแนะแนว

๒. การจัดบริการแนะแนว ๕ บริการ

๓. การจัดกิจกรรมแนะแนวตามหลักสูตร

๔. การประสานงานระบบการดูแล

ช่วยเหลือนักเรียน

นักเรียน YC (คู่มืออยู่ในแผ่น CD)

# การประสานการทำงาน

กลุ่มงานแนะแนว

สำนักวิชาการและมาตรฐานการศึกษา สพฐ.

โทรศัพท์ 02 2885753

โทรสาร 02 2800837

E-mail : [goneobec@hotmail.com](mailto:goneobec@hotmail.com)

# การติดตามของ สพฐ.

## ประเด็นการติดตาม

๑. กิจกรรมที่ศูนย์ดำเนินงาน  
(ทำอะไร อย่างไร ผลที่เกิดขึ้น)
๒. การส่งเสริม สนับสนุน มีส่วนร่วมเครือข่าย
๓. การปฏิบัติที่เป็นแบบอย่างได้
๔. ข้อเสนอแนะ แนวทางการพัฒนาต่อไป
๕. ปฏิทินการติดตาม